

Bilgi sayfası PM7

ImpactaMat

Yapısal Yalıtım için Esnek Levhalar

AÇIKLAMA

ImpactaMat esnek levhalardan oluşur ve geri dönüşümlü kauçuk parçalardan Avustralya'da üretilmiştir.

UYGULAMA ALANLARI

Yapılardan Kaynaklanan Darbe Gürültüsü Yalıtımı

- Yüzer Zeminler - ImpactaMat Plaka.** Zemin döşemesi ve kat beton döşemesi arasında darbe gürültüsünü emen levhadır; örneğin yüzer beton zeminler, ahşap yer döşemesi, yer seramikleri veya benzeri sert yüzeyler.
- Yüzer Zeminler - ImpactaMat Küçük Levha.** Zemin döşemesi ve kat beton döşemesi arasında darbe gürültüsünü emen levhadır; örneğin
 - 12 mm çift katlı şerit ahşap veya parke (spor alanları)
 - Tek katlı şerit ahşap veya parke, ve hafif geçmeli döşemeler.
 - Seramik yer döşemesi veya benzeri çift katlı elyafli çimento döşemeler.
 - Şerit dilimli ve geçmeli yer döşemeleri.
- Duvarlar - ImpactaMat Şerit.** Yapı elemanlarından yansıyan yapısal gürültüyü kırmak için;
 - Altı çelik veya ahşap çerçeveli alçıpan duvarlarda, özellikle duvar darbe yalıtımının iyileştirilmesinde.
 - Prefabrik panel duvarlarda.
 - Yapısal olarak uygun olan yerlerde yukarıda belirtilen duvarlara beton zemin döşemesinde.
- Merdivenler - ImpactaMat Şerit veya Levha.** Merdiven basamakları ile basamak sert yüzey materyalleri arasındaki darbe gürültüsünü emer veya merdiven destek elemanlarından kaynaklanan yapısal gürültüyü kırmak için.

Esnek Zemin Elemanları - ImpactaMat Karolar. Yüksek yoğunlukta (POLYMAT), modifikasyon yapılmış. ImpactaMat karolar, kendi başına zemin döşemesi için kullanılabilir ve alt katları genel aktivite yerleri ve iş yerleri olarak kullanma esnekliği sağlar.

ÖZELLİKLERİ

Yoğunluk	: 600, 750, 900 kg/m ³
Renk	: Siyah
Sıkıştırma Sonrası Verim	: minimum %90, 1 saatte
Sıkıştırma Hızı	: %15 güçte mak. %1.3/10 dak
Sıkıştırma Yüğü	: Grafiğe bakınız
Maksimum Çalışma Gücü	: Uzun süreli yük altında %15 tavsiye edilir
Termal İletkenlik	: 0.11 – 0.14 W.m ⁻¹ .K ⁻¹
Yayıma	: Kendi içinde sıkışır, yanlara yayılmaz
Sıvıyı Emme	: ImpactaMat deliklidir ve su geçişine izin verir. Ancak su geçişi uzun süreli olursa hafif şişmeye neden olur
Kimyasala Dayanıklılığı	: ImpactaMat çoğu ev tipi kimyasallara dayanıklıdır. Ancak ağır kimyasallara maruz bırakılmamalıdır.

BOYUTLAR

ImpactaMat 600	: Kalınlık – 15 ve 30 mm. Plakalar – 2.3 m x 1 m.
ImpactaMat 750	: Kalınlık – 5, 7, 10, 15, 20 ve 30 mm.

Plakalar – 2.3 m x 1 m.

Şerit – genişlik siparişe göre X 1 m uzunlukta.
Levhalar – standart boyutlar ve siparişe kesilir.

ImpactaMat 900 : Kalınlık – 3, 5, 7, 10, 15, 20 ve 30 mm.

Plakalar – 2.3 m x 1 m.

Şerit – genişlik siparişe göre X 1 m uzunlukta.
Levhalar – standart boyutlar ve özel siparişe kesilir.

Blokler – 50 x 50 50 mm

100 x 100 x 50 mm

300 x 300 x 100 mm' kadar sipariş

Karolar (Polymat) – 900 x 900 mm, maksimum 10 mm kalınlıkta.

DEPOLAMA

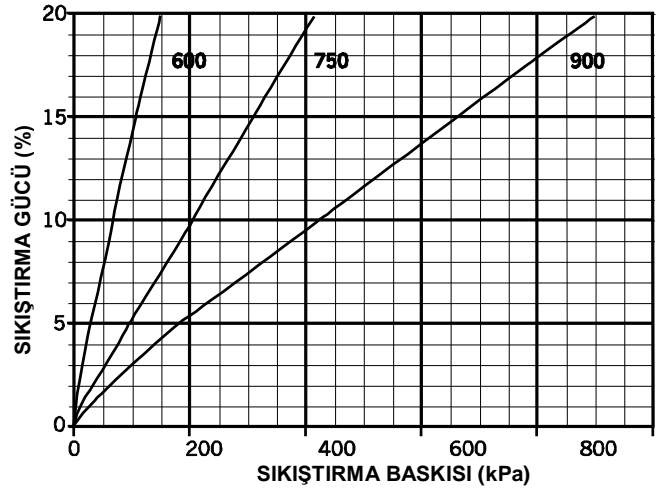
Kalıcı deformasyonları önlemek için plaka şeklinde, paletler veya uygun düz zemin üzerinde depolanabilir.

TEKNİK DANIŞMANLIK İÇİN

Beta Mühendislik Metal İmalat San. ve Tic. Ltd. Şti. teknik elemanları, bu elemanın kullanımı ile ilgili her türlü bilgi için hizmetinizdedir.

SATIŞ KOŞULLARI

Tüm ürünlerin satışı Beta Mühendislik Metal İmalat San. ve Tic. Ltd. Şti. satış sözleşmesi hükümlerine uygun olarak yapılır.



TEKNİK ÖZELLİKLER

Su geçirmez esnek kenarlıklı dönüşümlü kauçuktan üretilen gürültü ve titreşim bariyeri olarak kullanılan prefabrik plaka, şerit ve levha halindedir. Malzeme onaylı baskı/güç karakteristiğine sahiptir ve uygulamalara göre istenilen kalınlıkta temin edilebilir. Bunlar ImpactaMat.

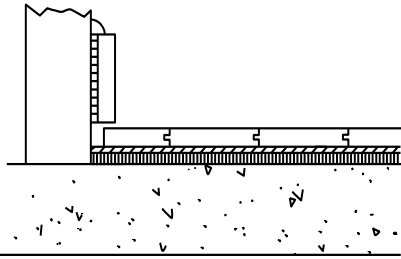
TAVSİYE EDİLEN UYGULAMALAR

UYGULAMA	ImpactaMat Sınıflandırması		
	600	750	900
Kat Betonunu altına Tam Yayılma	EYET	EYET	EYET
Serbest Ahşap Zemin Döşemesi altına Tam Yayılma	HAYIR	EYET	HAYIR
Duvarlar altına Şeritler	HAYIR	EYET	EYET
Ahşap Kalaslar ile Zemin Döşemesi arasında Şeritler	HAYIR	EYET	EYET
Küçük Levhalar – Spor Alanları	HAYIR	EYET	HAYIR
Küçük Levhalar - Genel	HAYIR	EYET	EYET
İsteğe Bağlı Şekillerde	HAYIR	EYET	EYET

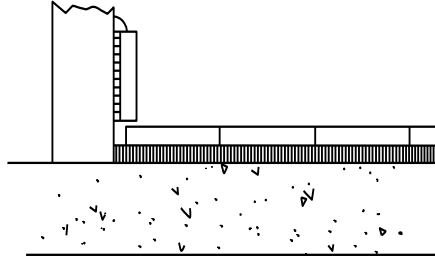
TİPİK PERFORMANS KARAKTERİSTİĞİ

Aşağıdaki tablo, 100 mm kalınlıktaki beton zemin üzerinde ImpactaMat esnek levhaları kullanılarak Ref. ASTM E989 kuralları gereği değişik yüzeylerde yapılan testlere göre IIC derecelerini göstermektedir. Bu rakamlar sadece referans olarak verilmiştir, ancak performans garantisi olarak alınmaz.

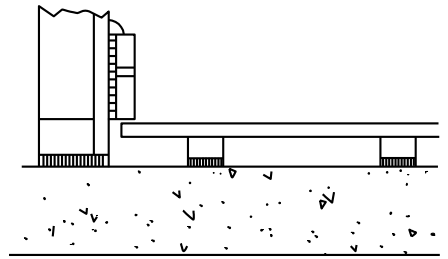
ZEMİN YÜZEYİ ŞARTLANDIRMASI (Yüzer Zemin Yapısı)	ImpactaMat			Genel IIC Derecesi	IIC Gelişimi Çıplak Zemin Üzerinde	Ref. Şekiller
	Yapım	Tip	Kalınlık			
İnce köpük yataklı, serbest ince ahşap yer döşemesi	Tamamen kaplı	750	5mm	47-50	16-19	1
19 mm bloklar halinde parke veya seramikler	Tamamen kaplı	900	5mm	45-49	14-18	2
450x450 merkezde kalaslarla desteklenmiş tahta parçaları veya ahşap şeritler	75x50 mm levha	750	10mm	52-60	21-30	3
300x300 merkezde destekli parke çift katlı	75x50 mm levha	750	10mm	52-57	21-27	4
50mm kat betonu veya 25mm kat betonu ve 20mm mermer/parke/seramik	Tamamen kaplı	750	10mm	58-63	27-32	6
50mm donatılı kat betonu	Tamamen kaplı	600	15mm	60-65	29-34	5
100mm donatılı kat betonu	Tamamen kaplı	750	15mm	60-65	29-34	5
100mm donatılı kat betonu	Tamamen kaplı	600	30mm	65-70	34-39	5



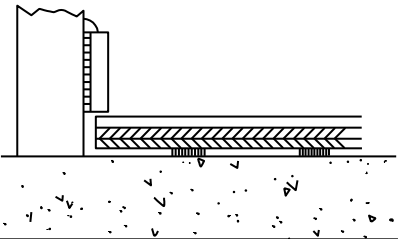
Şek. 1 Ahşap serbest yüzer zemin



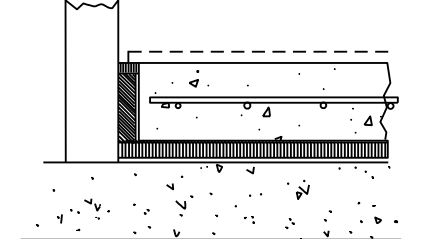
Şek. 2 Bitişik parke veya seramik



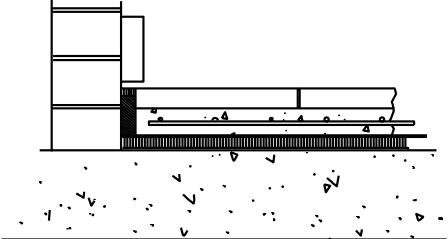
Şek. 3 Yalıtılmış çerçeve duvarlı ahşap şerit zemin



Şek. 4 Spor alanları



Şek. 5 Beton zemin



Şek. 6 Mermer/parke/seramik

